



FLEXALEN SOLARLIGHT TX



*přenáší dále
čistou energii*

*Předizolovaná vlnitá trubka
z ušlechtilé oceli pro solární
kolektory*

Flexalen Solarlight TX Předizolovaná dvojitá solární trubka ke spojení kolektoru a nádrže

Přednosti

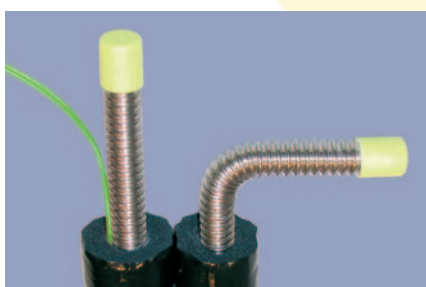
- Trubní systém s rychlým spojovacím systémem
- Kvalitní izolace solárních trubek z elastomeru (kaučuku) EPDM, projektovaná pro trvalou tepelnou zátěž do 150 °C
- Velmi flexibilní vlnitá trubka z ušlechtilé oceli, malé rádiusy ohybu
- Robustní stabilní a roztažnost snášející ochranná folie
- Folie a izolace je dobře odolná proti ultrafialovému záření
- Spojení dvojitého trubního vedení pomocí lepicích bodů, které je lehce rozpojitelné bez poškození ochranné folie
- Tvrdé lepidlo: po rozdělení dvojitého trubního vedení nedochází k znečištění, protože pasy lepidla, zbylé po spojení trubního vedení, jsou tvrdé a nezachytávají nečistoty
- Optimální způsob pokládky i na těžce přístupných místech
- Rychlospojky, těsněné kovovým stykem (lze objednat na přání)
- Dodávaná délka až 50 m (DN 16 a DN 20)



Lehce oddělitelná dvojitá trubka



Solární energie je ekologická



Malý rádius ohybu



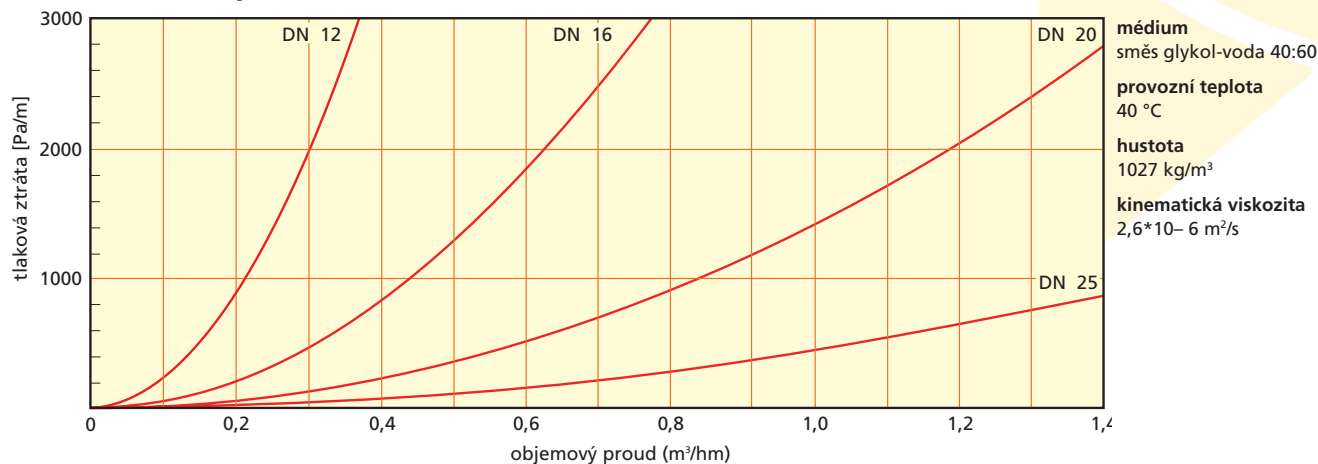
Spojení pomocí lepicích bodů

Flexalen Solarlight TX vlnitá trubka z ušlechtilé oceli

Označení materiálu vlnité trubky z ušlechtilé oceli: 1.4404 / AISI 316L

trubka DN	vnější Ø Da	vnitřní Ø Di	tolerance Da, Di (mm)	minimální rádius ohybu jednorázový (cm)	max. provozní tlak při 20 °C (bar)	obsah trubky pro médium (litr/m)	hmotnost pro trubku (kg/m)
12	16,5	12,5	+/- 0,4	2,0	21	0,127	0,086
16	21,4	16,3	+/- 0,4	2,5	16	0,273	0,145
20	26,7	20,5	+/- 0,4	3,0	10	0,430	0,195
25	31,8	25,4	+/- 0,4	3,5	10	0,633	0,255

Tlaková ztráta pro vlnitou trubku z ušlechtilé oceli



Flexalen Solarlight TX trubní izolace – technická data

popis	dvojitá hadice Thermaflex Solar s koextrudovanou ochrannou fólií PE a se spojením pomocí tvrdého lepidla
izolační materiál	pěna EPDM (syntetický kaučuk)
oblast teplot	- 40 °C až + 150 °C při trvalém zatížení
součinitel tepelné vodivosti λ dle DIN 52613	0,038 W / (m.K) při 0 °C střední teploty 0,042 W / (m.K) při 40 °C střední teploty
tloušťka izolace	13 mm jmenovitá tloušťka
chování při požáru	třída B2, normálně vzněcující se dle DIN 4102
Objemová hmotnost	< 85 kg /m ³



Flexalen Solarlight TX v kartonu



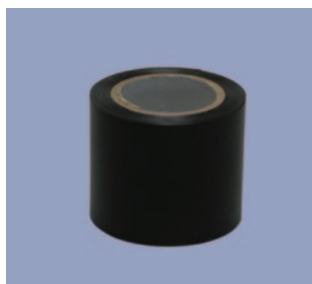
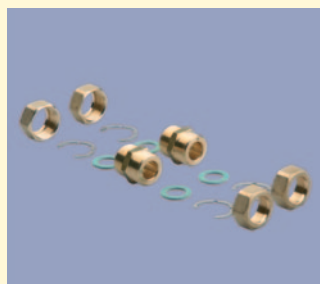
Flexalen Solarlight TX na bubnu

Flexalen Solarlight TX – sortiment (délky při dodávce)

	10 m role (v kartonu)	15 m role (v kartonu)	20 m role (v kartonu)	25 m role (v kartonu)	50 m role (navinutá na bubnu)
	kód výrobku	kód výrobku	kód výrobku	kód výrobku	kód výrobku
DN 12		SL13TDN2x12-15M		SL13TDN2x12-25M	
DN 16	SL13TDN2x16-10M	SL13TDN2x16-15M	SL13TDN2x16-20M	SL13TDN2x16-25M	SL13TDN2x16-50M
DN 20	SL13TDN2x20-10M	SL13TDN2x20-15M	SL13TDN2x20-20M	SL13TDN2x20-25M	SL13TDN2x20-50M
DN 25		SL13TDN2x25-15M		SL13TDN2x25-25M	

dodávka včetně Solarlight sady fitinků (vyjma 50 m na bubnu)

Příslušenství



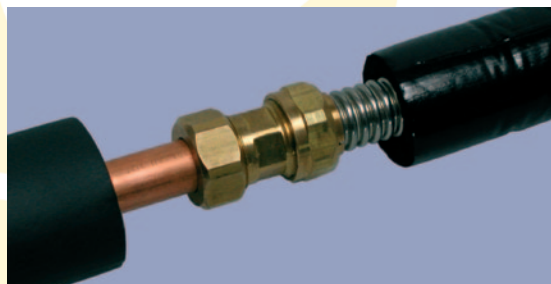
Solarlight sada fitinků		Solarlight oválné přichytky		Solarlight lepicí páska		Solarlight montážní nástroj	
sestavující z: 4 x převlečná matice 4 x těsnící kroužek 4 x kroužek 2 x dvojitá vsuvka		sestavující z: 4 x pozinkovaná oválná přichytka 4 x šroub M8 x 80 4 x hmoždinka S10		PVC- lepicí páska 50 mm x 10 m k opravám ochranné fólie Solarlight, barva pásky černá		sestavující ze základního tělesa a svěracích čelistí, pro snadnou montáž fitinků Solarlight	
	kód výrobku		kód výrobku		kód výrobku		kód výrobku
					SL-TAPE-10M	zákl. těl. .	T-SOLAR-C
DN 12	SLFITSET-DN2x12	DN 12	SL13-OC-DN2x12			DN 12	T-SOLAR-GD12
DN 16	SLFITSET-DN2x16	DN 16	SL13-OC-DN2x16			DN 16	T-SOLAR-GD16
DN 20	SLFITSET-DN2x20	DN 20	SL13-OC-DN2x20			DN 20	T-SOLAR-GD20
DN 25	SLFITSET-DN2x25	DN 25	SL13-OC-DN2x25			DN 25	T-SOLAR-GD25

Solarlight rychlospojky

Jako alternativu k sadě fitinků dodávaných v kartonu nabízí Thermaflex časově úsporné kovovým stykem těsnící mosazné spojky pro trubky rozměru DN 16 a DN 20.

Přednosti

- Rychlospojky jsou snadno a rychle smontovatelné a demontovatelné bez speciálního nástroje
- Trvalé těsnění zajištěno kovovým stykem, bez těsnicího kroužku z cizorodého materiálu
- Rychlospojky jsou zajištěné proti pootočení
- Zhotoveny z mosazi CW 602 (CuZn36Pb2As), s dlouhou trvanlivostí a stálostí složení
- Vhodné do tlaku 10 bar a teploty + 200 °C
- Použitelné pro veškeré běžné připojovací varianty
- Dodávka 2 ks v 1 balení



Spojení mezi vlnitou trubkou z ušlechtilé oceli a měděnou trubkou

Vlnitá trubka z ušlechtilé oceli – rychlospojka s vnějším závitem			Vlnitá trubka z ušlechtilé oceli – rychlospojka s vnitřním závitem			Vlnitá trubka z ušlechtilé oceli – rychlospojka na měděné trubce			Rychlospojka pro dvě vlnité trubky z ušlechtilé oceli		
od	na	kód výrobku	na	kód výrobku	na	kód výrobku	na	kód výrobku			
DN 16	½ inch	SLC-DN16-MT1/2	½ inch	SLC-DN16-FT1/2	CU 15 mm	SLC-DN16-CU15	DN 16	SLC-DN16-DN16			
	¾ inch	SLC-DN16-MT3/4	¾ inch	SLC-DN16-FT3/4	CU 18 mm	SLC-DN16-CU18					
DN 20	¾ inch	SLC-DN20-MT3/4	¾ inch	SLC-DN20-FT3/4	CU 18 mm	SLC-DN20-CU18	DN 20	SLC-DN20-DN20			
	1 inch	SLC-DN20-MT1	1 inch	SLC-DN20-FT1	CU 22 mm	SLC-DN20-CU22					

Solární energie chrání životní prostředí

Thermaflex deklaroval jako firemní cíl pečlivé zacházení s energiemi a se životním prostředím. Proto vyvíjí Thermaflex řešení pro solární trubky „střížené na míru“. S předizolovaným trubním systémem Flexalen Solarlight TX se transportuje velmi cenná, na CO₂ nezávislá a tím i ekologická sluneční energie s co možná nejmenšími tepelnými ztrátami ze slunečního kolektoru k zásobníku energie. Chráníme životní prostředí.

ÖSTERREICH – RAKOUSKO

THERMAFLEX - FLEXALEN
Rohr- und Isoliersysteme GmbH
Siebenhirtenstrasse 17
1230 Wien

Tel.: + 43.1.523 26 25.0
Fax: + 43.1.523 26 25.24
E-Mail: t.info@thermaflex.at

ČESKÁ REPUBLIKA

PipeLife Sanitop s.r.o.
Náměstí 105,
267 53 Žebrák, okres Beroun

Tel: +420 311 533 437
Fax: +420 311 533 138
Mobil: 602 327 554, 602 184 890
E-mail: office@flexalen-sudik.cz
roman.novak@flexalen-sudik.cz
www.flexalen-sudik.cz

